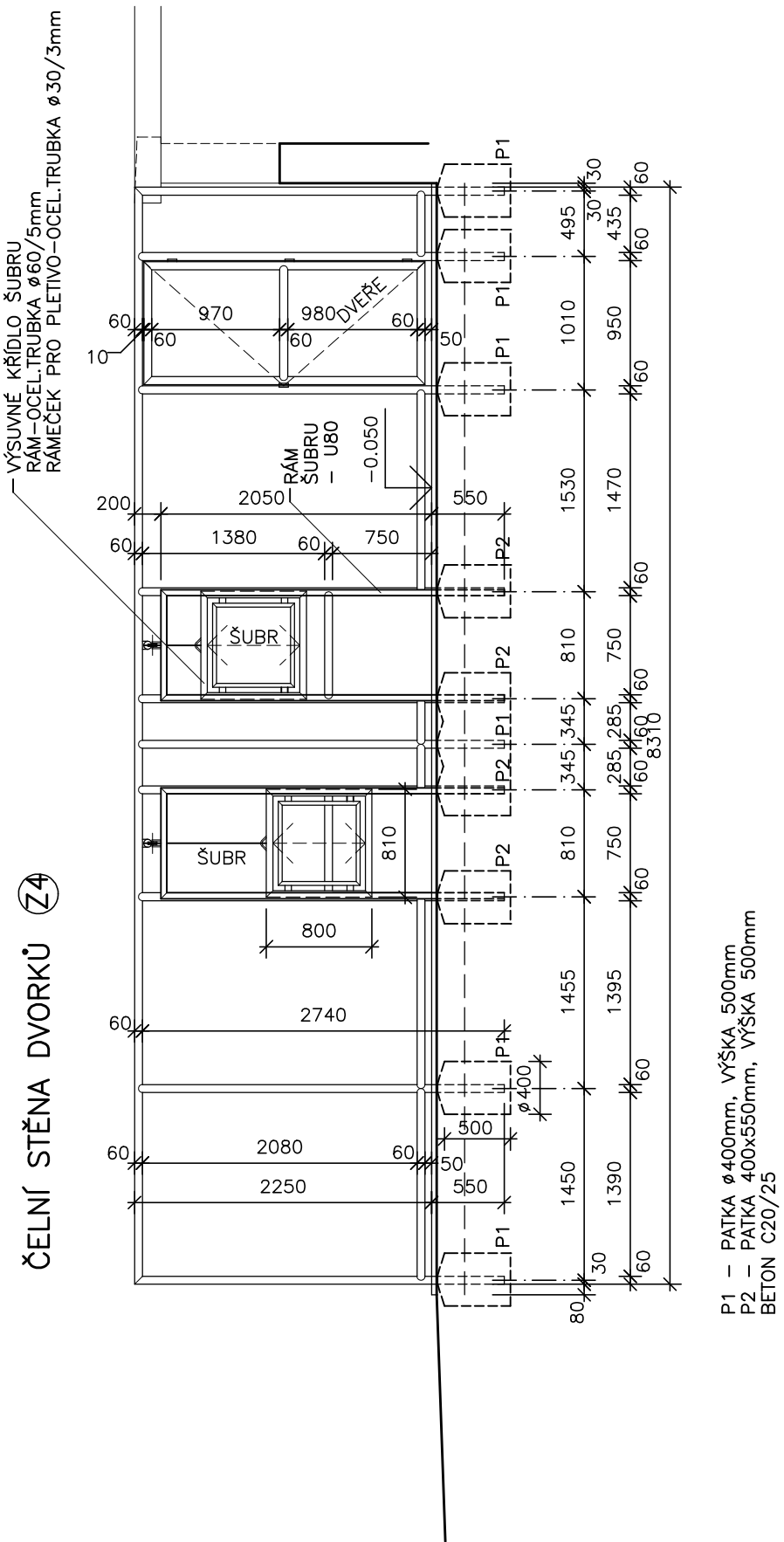
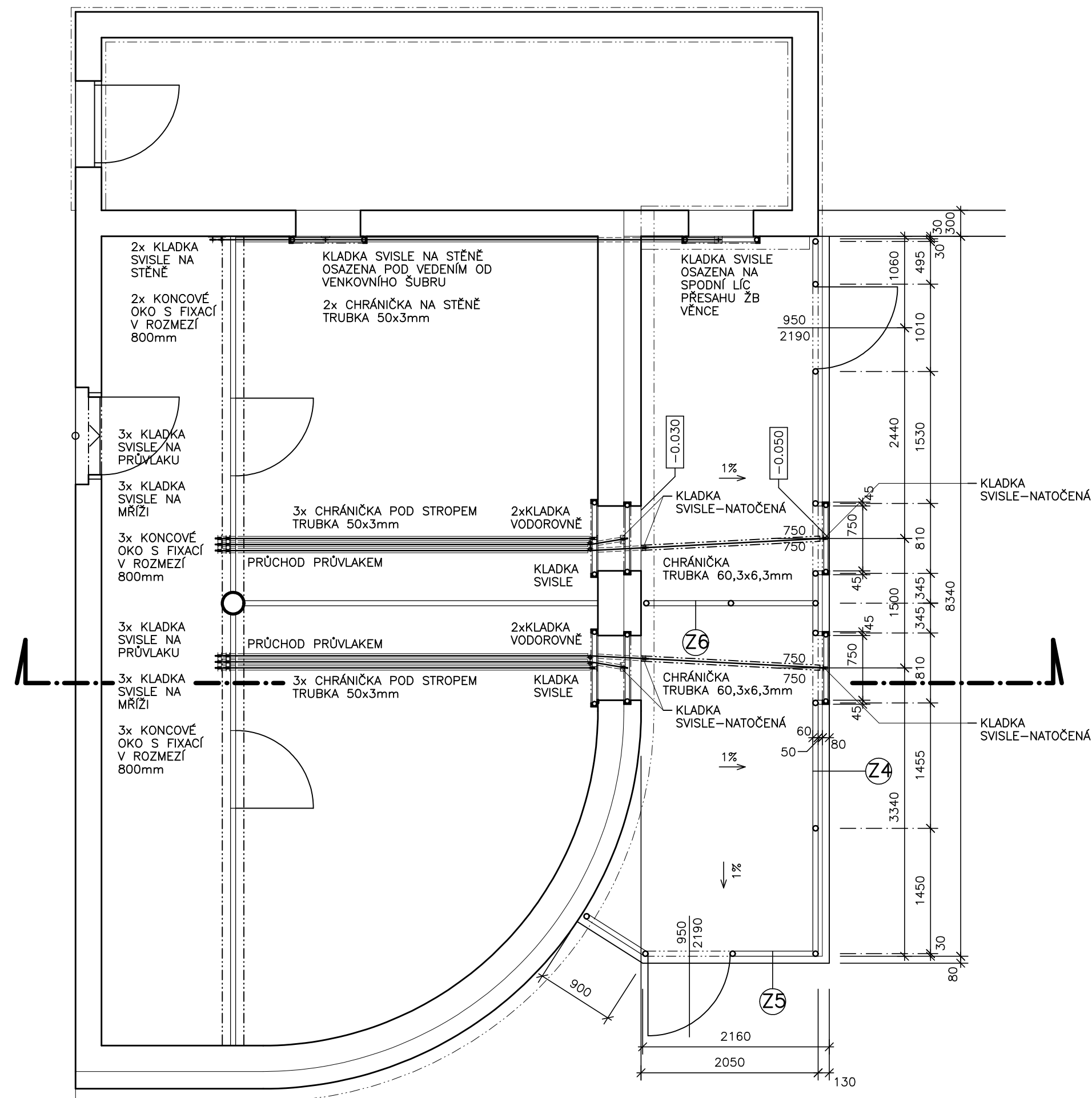


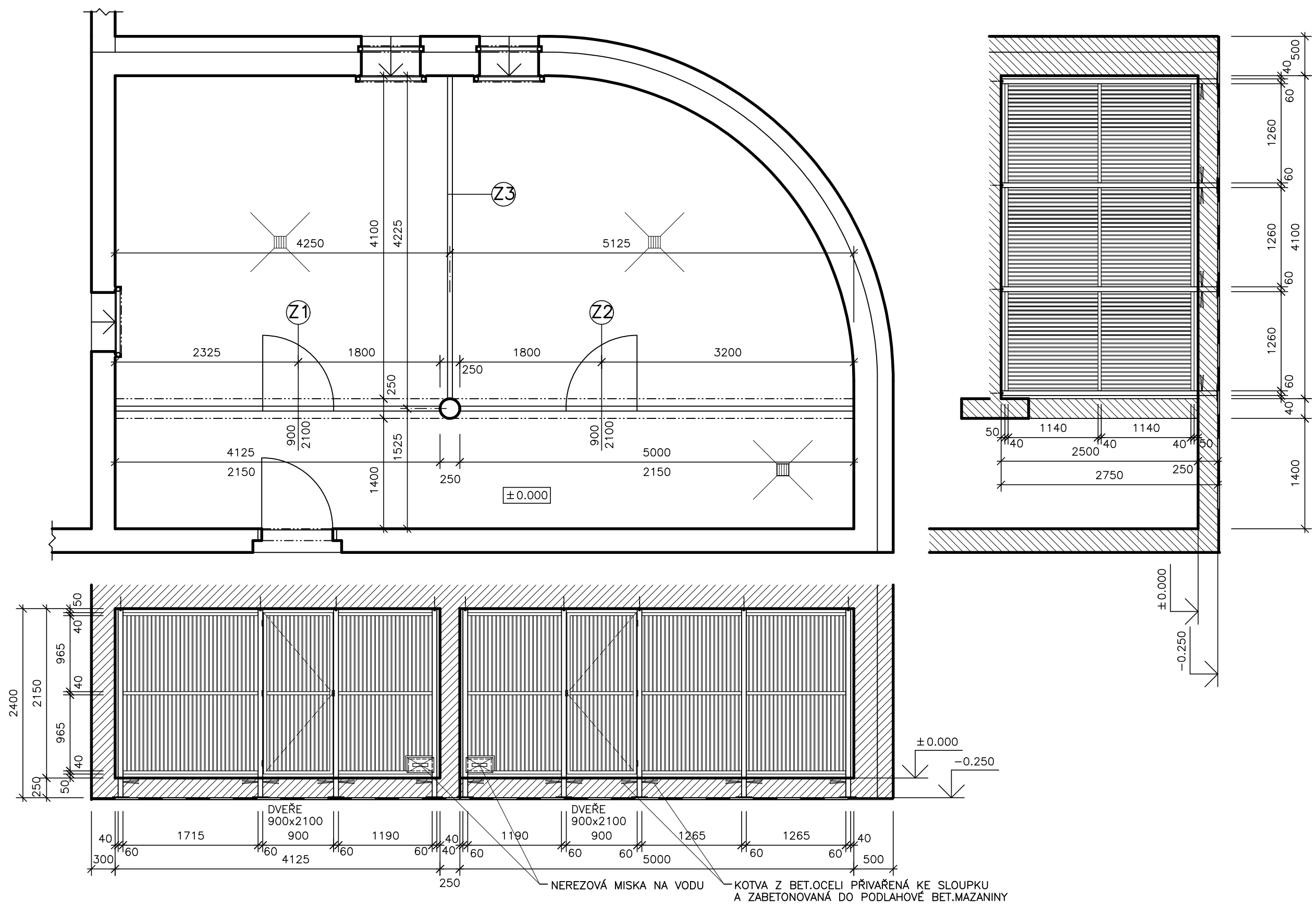
OCELOVÁ KONSTRUKCE DVORKŮ A OVLÁDACÍ Kladky Šubru

POLOŽKY Z4 Z5 Z6



VNITŘNÍ DĚLICÍ MŘÍŽE

POLOŽKY Z1 Z2 Z3



SVAROVANÁ OCELOVÁ MŘÍŽ S OTEVÍRÁVACÍ DVEŘÍ MONTOVANÁ Z JEDNOTLIVÝCH DÍLŮ. POUŽITÁ OCELOVÁ KOTVA - ŽÁROVĚ ZINKOVANÍ SVISLÉ SLOUPKY 60x60x5mm DOLE OPATŘENÉ PÁTNÍ DESKOU 150x150x8mm, NAHOŘE KOTVENÍ DESKOU 200x60x8mm, DOLE JE SLOUPEK UKOTVEN KOTVOU ZABETONOVANOU DO PODLAHOVÉHO BETONU, NAHOŘE POMOCÍ DVOU ZÁVITOVÝCH TYČÍ M12 DO CHEMICKÉ MALTY. KE SLOUPKŮM JE POMOCÍ SROUBŮ PŘÍPEVNĚNA VÝPLŇ - VODOPRŮVNĚNÝ PÁZDÍK 40x40x5mm SE SVISLÝMI PRUTY Ø12mm, MEZERY MEZI PRUTY JSOU 40mm. V MŘÍŽI JSOU OTEVÍRACÍ DVEŘE S UZÁVÝKOVÁNÍM POMOCÍ VISACÍHO ZÁMKU A VÝSUVNÁ NEREZOVÁ MÍSKA NA VODU (~250x250x150mm). MÍSKA JE FIXOVÁNA POMOCÍ ZÁVLAČE UZÁVÝKATELNÉ VISACÍM ZÁMKEM, RÁM DVEŘÍ OCEL-PROFIL 40x40x5mm

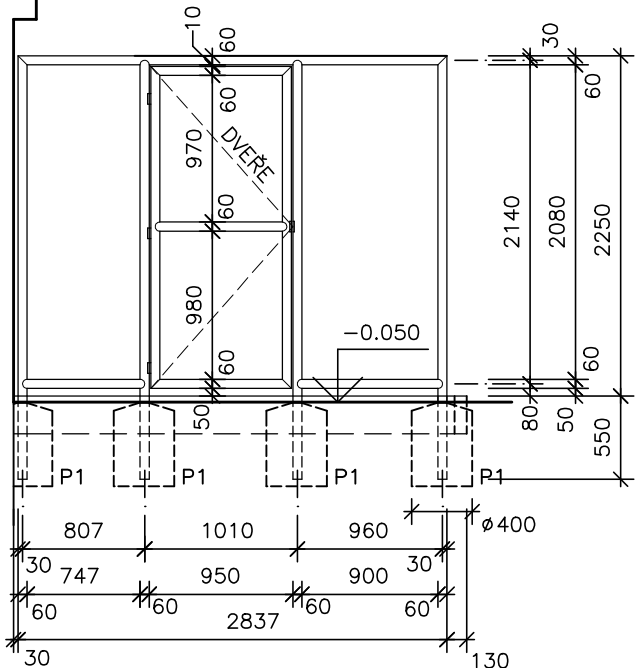
Z1 ROZMĚRY 4125x2400mm, HMOTNOST VČETNĚ SVARŮ - 328kg

Z2 ROZMĚRY 5000x2400mm, HMOTNOST VČETNĚ SVARŮ - 365kg

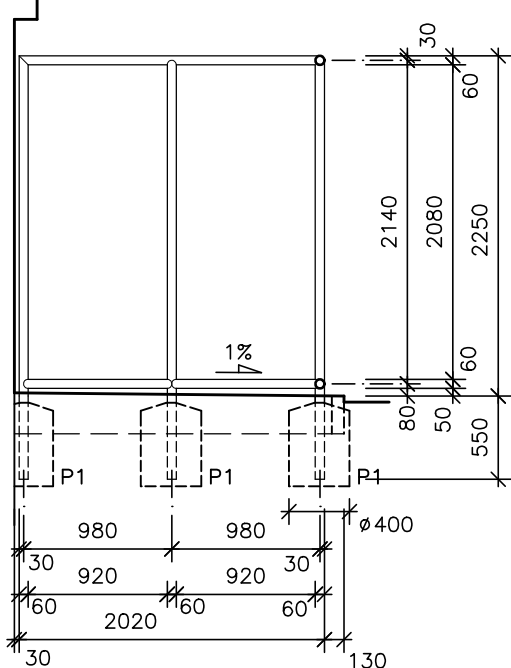
SVAROVANÁ OCELOVÁ MŘÍŽ Z JEDNOTLIVÝCH DÍLŮ, POUŽITÁ OCELOVÁ KOTVA - ŽÁROVĚ ZINKOVANÍ SVISLÉ SLOUPKY 60x60x5mm DOLE OPATŘENÉ PÁTNÍ DESKOU 150x150x8mm, NAHOŘE KOTVENÍ DESKOU 200x60x8mm, DOLE JE SLOUPEK UKOTVEN KOTVOU ZABETONOVANOU DO PODLAHOVÉHO BETONU, NAHOŘE POMOCÍ DVOU ZÁVITOVÝCH TYČÍ M12 DO CHEMICKÉ MALTY. KE SLOUPKŮM JE POMOCÍ SROUBŮ PŘÍPEVNĚNA VÝPLŇ - VODOPRŮVNĚNÝ PÁZDÍK 40x40x5mm SE SVISLÝMI PRUTY Ø12mm, MEZERY MEZI PRUTY JSOU 40mm.

Z3 ROZMĚRY 4100x2750mm, HMOTNOST VČETNĚ SVARŮ - 318kg

BOČNÍ STĚNA DVORKŮ Z5
ROZVINUTÝ POHLED



DĚLICÍ STĚNA DVORKŮ Z6



KONSTRUKCE STĚN DVORKŮ JE SVARENÁ Z OCELOVÝCH BEZEŠVÝCH KONSTRUKČNÍCH TRUBEK 60,3x6,3mm (ZNAČKA OCELI S355J2H DLE EN 10210-1)

RÁMY ŠUBRU JSOU Z OCELOVÝCH VÁLCOVANÝCH PROFILŮ U80, VÝSUVNÁ KŘÍDLA MAJÍ RÁMY SVARENÉ Z TRUBEK Ø60/5mm A VNITŘNÍ RÁMEČKY PRO VÝPLET SÍTÍ JSOU Z TRUBEK Ø30/3mm. RÁMY JSOU ODSAZENY CCA 50mm OD SLOUPKŮ POMOCÍ PŘIVARENÝCH DISTANČNÍCH SPOJEK, TOTO PROVEDENÍ UMOŽNÍ NATAŽENÍ SÍTĚ NA KCI DVEŘNÍ KŘÍDLA MAJÍ RÁMY Z TRUBEK Ø60,3x6,3mm A JSOU UZÁVÍRATELNÁ VISACÍM ZÁMKEM

SLOUPKY JSOU ZABETONOVÁNY DO BETONOVÝCH PATEK Z BETONU C20/25

POVRCHOVÁ ÚPRAVA OCELOVÝCH KČÍ A PRVKŮ - ŽÁROVĚ ZINKOVÁNÍ. Z HLEDISKA TĚTO TECHNOLOGIE BUDE KONSTRUKCE VYROBĚNA PO ČÁSTECH, KTERÉ BUDOU PO POZINKOVÁNÍ SESTAVĚNY NA STAVBĚ POMOCÍ SROUBOVANÝCH SPOJŮ NEBO SVARENÝ S OPRAVOU POŠKOZENÝCH POZINKOVANÝCH POVRCHŮ

OCELOVÁ KONSTRUKCE BUDE POTAŽENA NEREZOVOU SPLÉTAŇOU SÍTĚ ČERNÉ BARVY, VELIKOST OK SÍTĚ - STŘECHA 80/2, STĚNY 50/3, (VELIKOST OKA/ PRŮMĚR LANKA SÍTĚ)

Z4 ROZMĚRY 8310x2250+550mm, HMOTNOST KCE VČETNĚ SVARŮ - 603kg

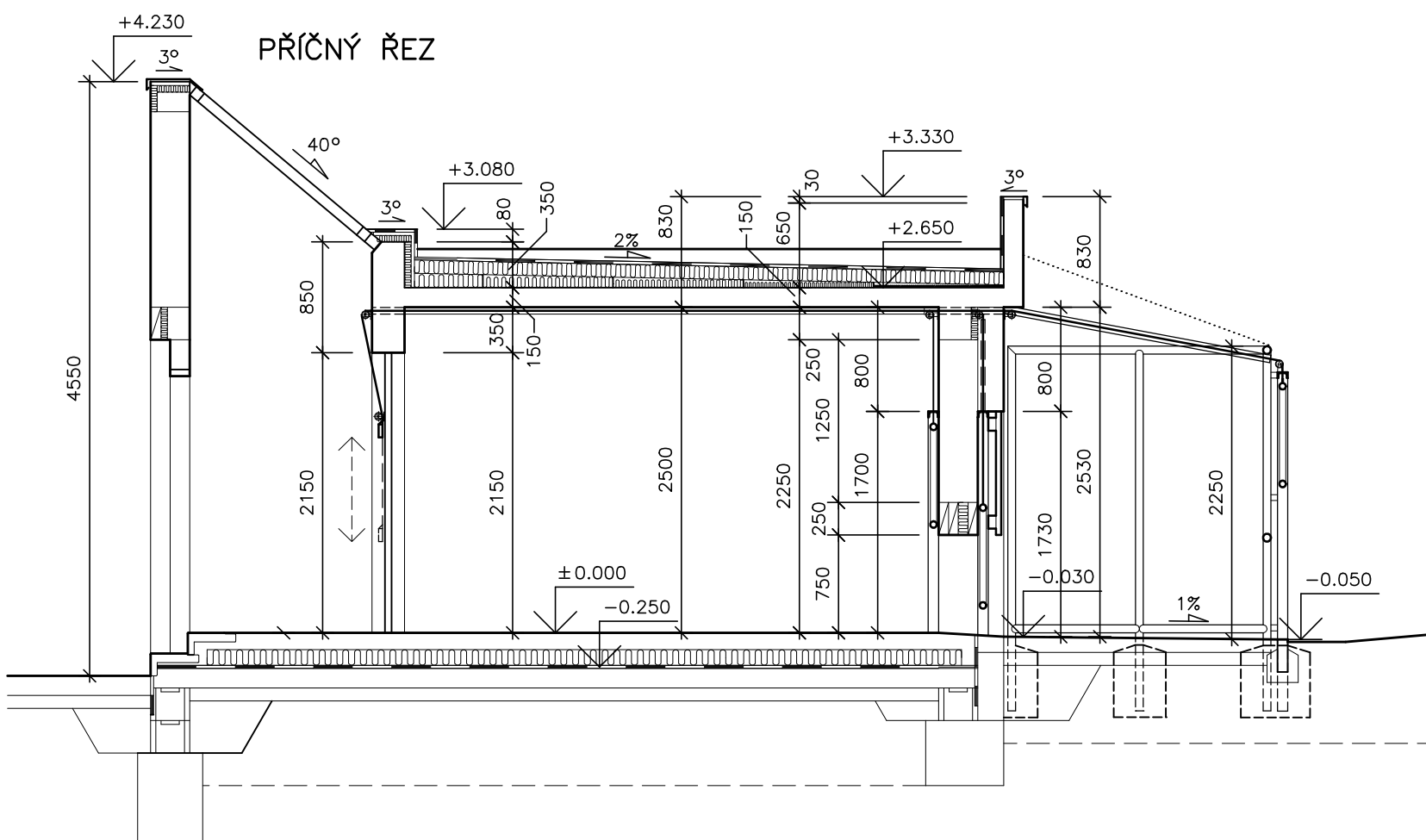
Z5 ROZMĚRY 2837x2250+550mm, HMOTNOST KCE VČETNĚ SVARŮ - 199kg

Z6 ROZMĚRY 2020x2250+550mm, HMOTNOST KCE VČETNĚ SVARŮ - 109kg

CHRÁŇÁČKY - TRUBKA 60,3x6,3mm - DL.4,3bm - HMOTNOST 36kg


CHRÁŇÁČKY - TRUBKA 60,3x6,3mm - DL.34bm - HMOTNOST 119kg

PRŮČNÝ ŘEZ



POZNÁMKA - PRO VÝROBU A INSTALACI OCELOVÝCH KONSTRUKCÍ A SYSTÉMU KLADEK K OVLÁDÁNÍ ŠUBRU JE TŘEBA VYPRACOVAT VE SPOLUPRÁCI S UŽIVATELEM (ZOO DĚČÍN) DÍLENSKOU DOKUMENTACÍ !!

± 0.000=232,00m n.m.

VYPRACOVAL: ING. MILAN PILEČEK	ZODP. PROJEKTANT: ING.ARCH. V.STRÁNSKÝ	 ARCHITEKTONICKÁ KANCELÁŘ JIŘÍHO Z PODĚBRAD 56/1 DĚČÍN VI • tel. 412 535043
KRESLIL: VEDOUČÍ ARCHTEKT:	ING.ARCH. V.STRÁNSKÝ	
KRAJ - ÚSTECKÝ	OBEC: DĚČÍN IV - PODMOKLY	
INVESTOR: STATUTÁRNÍ MĚSTO DĚČÍN, MÍROVÉ NÁMĚSTÍ 1175/5, DĚČÍN IV		
ZOO DĚČÍN NOVOSTAVBA PAVILONU PRO PUMY NA p.p.č. 426/1, k.ú.PODMOKLY		FORMÁT: B x A4
ZÁMEČNICKÉ KONSTRUKCE		DATUM: 05/2021
		ÚČEL: PROJEKT STAVBY
		Č. ZAK.: 1619-2/19
		Č. KOPIE: MĚŘÍTKO: 1:50
		Č. VÝKRESU: D.1.1.11